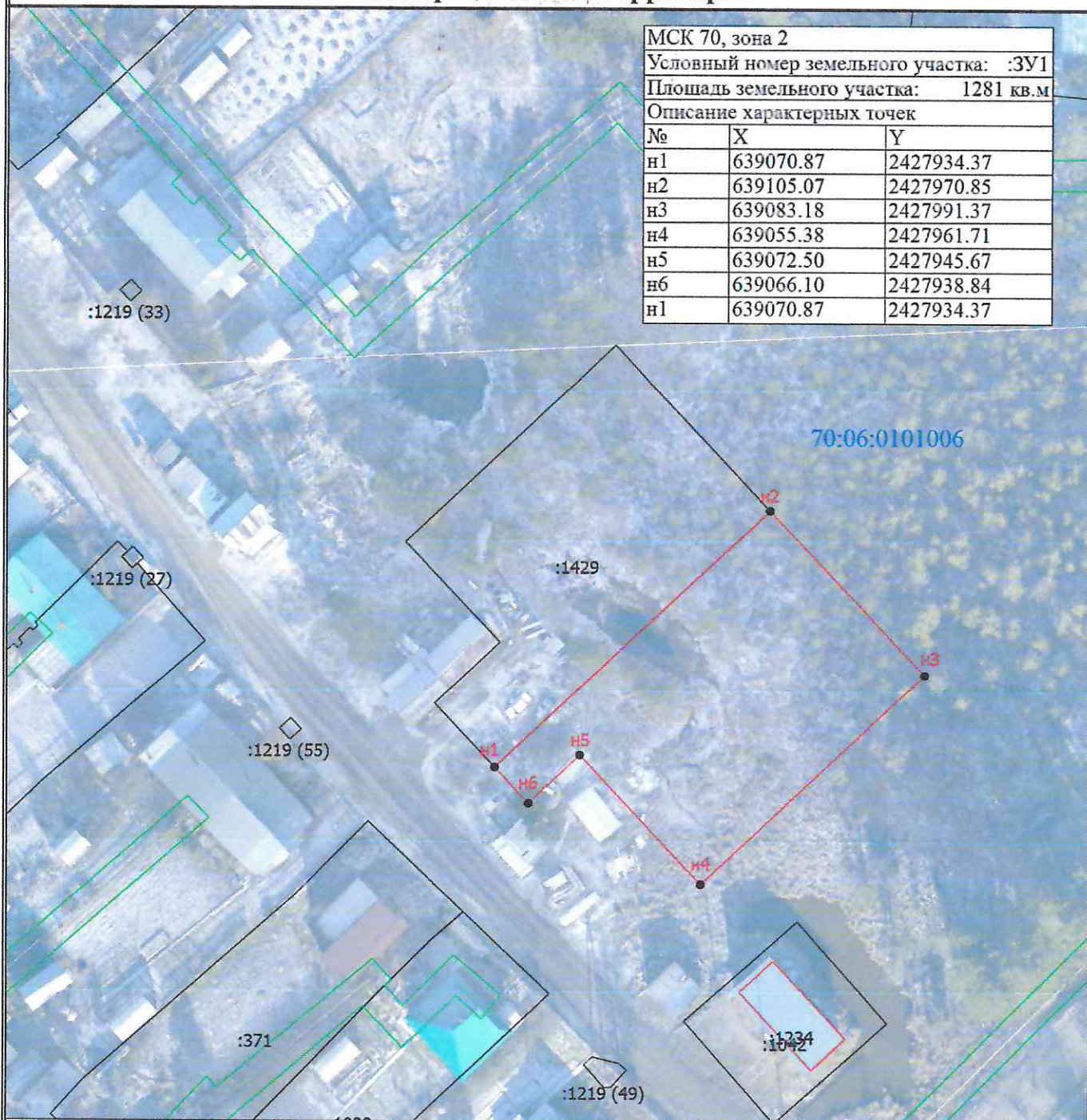


Схема расположения земельного участка или земельных участков на кадастровом плане территории



Масштаб 1:800

Условные обозначения

- - Вновь образованная часть границы, сведения о которой достаточны для определения ее местоположения
- - Характерная точка границы, сведения о которой позволяют однозначно определить ее положение на местности
- n1 - Обозначение новой характерной точки
- - Существующая часть границы, имеющиеся в ЕГРН сведения о которой достаточны для определения ее местоположения
- - Граница здания
- - Граница зоны с особыми условиями
- 70.06:0101006 - Номер кадастрового квартала