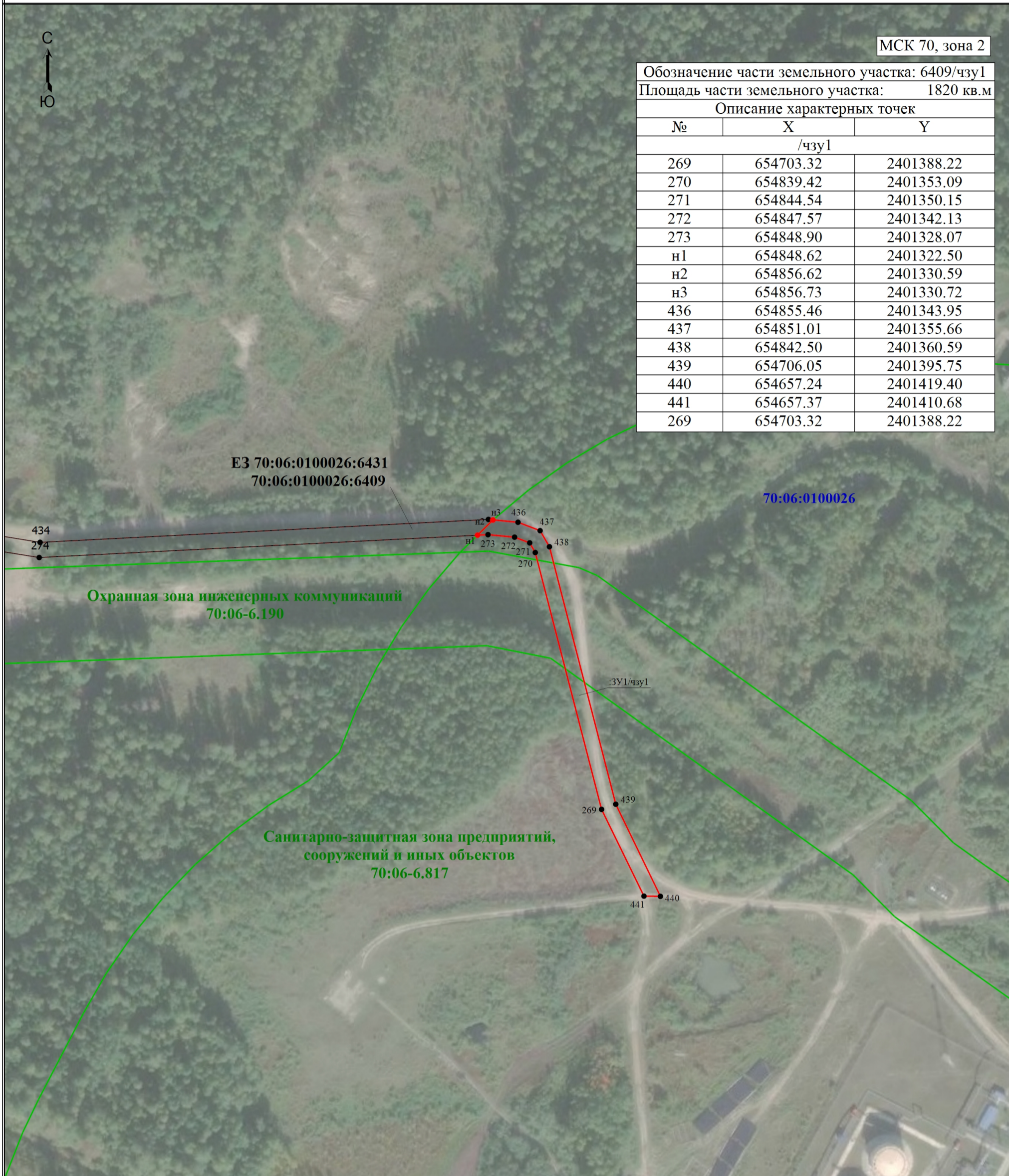


Чертеж земельных участков и их частей

МСК 70, зона 2

Обозначение части земельного участка: 6409/чзу1		
Площадь части земельного участка:		1820 кв.м
Описание характерных точек		
№	X	Y
/чзу1		
269	654703.32	2401388.22
270	654839.42	2401353.09
271	654844.54	2401350.15
272	654847.57	2401342.13
273	654848.90	2401328.07
н1	654848.62	2401322.50
н2	654856.62	2401330.59
н3	654856.73	2401330.72
436	654855.46	2401343.95
437	654851.01	2401355.66
438	654842.50	2401360.59
439	654706.05	2401395.75
440	654657.24	2401419.40
441	654657.37	2401410.68
269	654703.32	2401388.22



Масштаб 1:2000

Условные обозначения

- - Часть границы, местоположение которой определено при выполнении кадастровых работ
- - Часть границы, сведения ЕГРН о которой позволяют однозначно определить ее положение на местности
- - Характерная точка границы земельного участка, сведения ЕГРН о которой соответствуют требованиям, установленным в соответствии с частью 13 статьи 22 Федерального закона от 13 июля 2015 г. N 218-ФЗ "О государственной регистрации недвижимости"
- - Характерная точка границы земельного участка, сведения о которой отсутствуют в ЕГРН, местоположение которой определено при кадастровых работах (новая характерная точка)
- 1 - Обозначение характерной точки, местоположение которой не изменилось или было уточнено
- н1 - Обозначение характерной новой точки
- /чзу1 - Образуемая часть земельного участка
- :6409 - Исходный земельный участок
- - Граница зоны с особыми условиями
- 70:06:0100026 - Номер кадастрового квартала