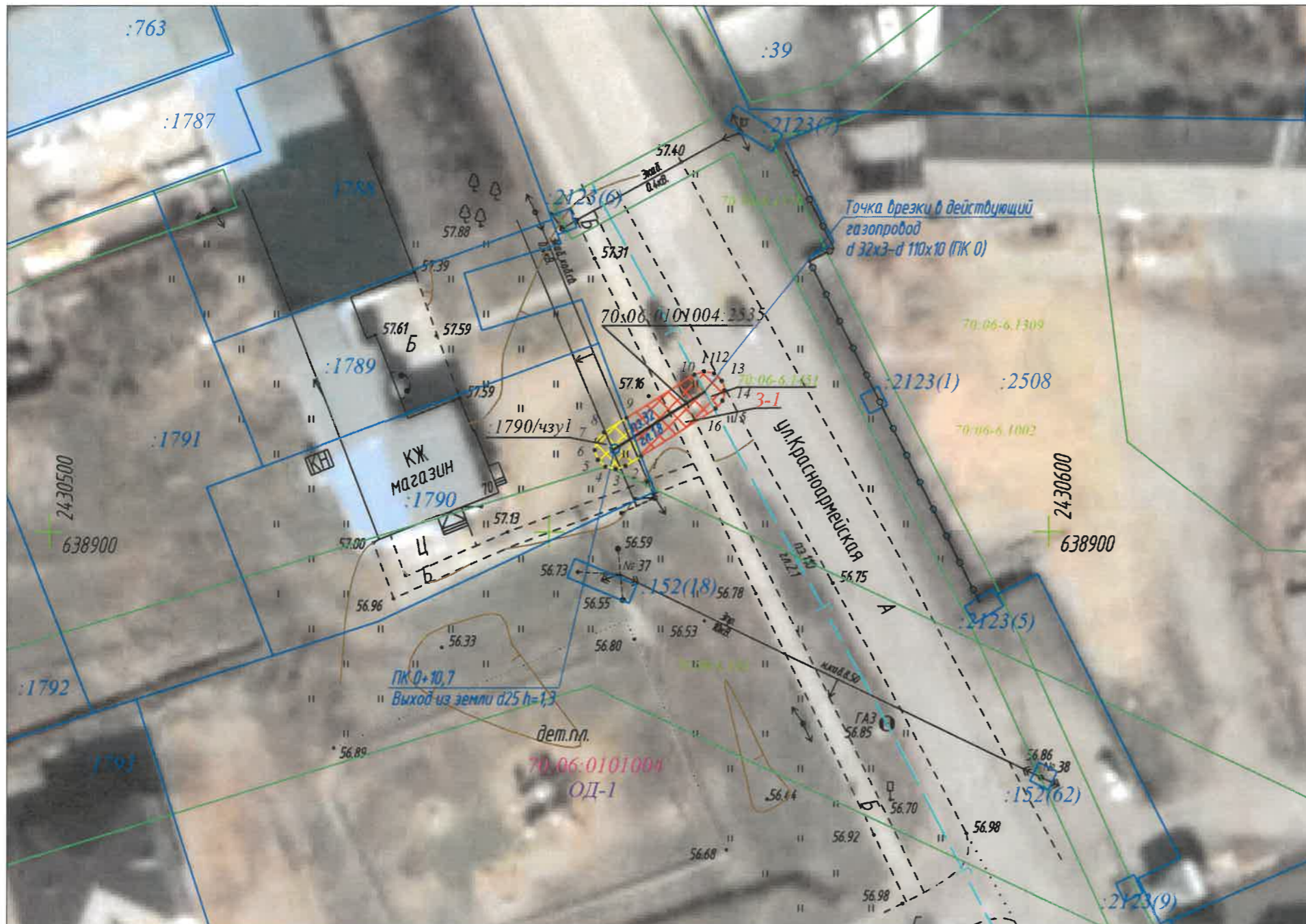


СХЕМА РАСПОЛОЖЕНИЯ ГРАНИЦ ПУБЛИЧНОГО СЕРВИТУТА НА КАДАСТРОВОМ ПЛАНЕ ТЕРРИТОРИИ



Масштаб 1:500



Условные обозначения:

- 1 Характерная точка границы публичного сервитута
- Проектная граница публичного сервитута земель
- Проектная граница публичного сервитута части земельного участка
- 70:14:0122002:871 Ось существующего сооружения и обозначение кадастрового номера сооружения
- Границы земельных участков ЕГРН
- :26 Обозначение кадастрового номера земельного участка
- 70:21-6.1030 Граница/реестровый № зоны с особыми условиями использования территории
- 70:21:0000000 Номер кадастрового квартала
- Ж-3 Обозначение территориальной зоны

Общая площадь публичного сервитута: 55 кв. м



Кадастровый инженер Макажанова Ж.Е.

Площадь публичного сервитута :1790/чзу 1 15 кв. м			
Система координат: МСК-70, зона 2			
Обозначение характерных точек границ	Координаты, м		
	№	Х	Y
	1	638907,60	2430559,23
	2	638906,61	2430557,67
	3	638906,30	2430556,69
	4	638906,53	2430555,68
	5	638907,23	2430554,91
	6	638908,21	2430554,60
	7	638909,22	2430554,83
	8	638909,99	2430555,53
	9	638911,42	2430557,78
	1	638907,60	2430559,23

Площадь публичного сервитута 3-1 40 кв. м			
Система координат: МСК-70, зона 2			
Обозначение характерных точек границ	Координаты, м		
	№	Х	Y
	9	638911,42	2430557,78
	10	638915,74	2430564,57
	11	638916,05	2430565,55
	12	638915,82	2430566,56
	13	638915,12	2430567,33
	14	638914,14	2430567,64
	15	638913,13	2430567,41
	16	638912,36	2430566,71
	1	638907,60	2430559,23
	9	638911,42	2430557,78