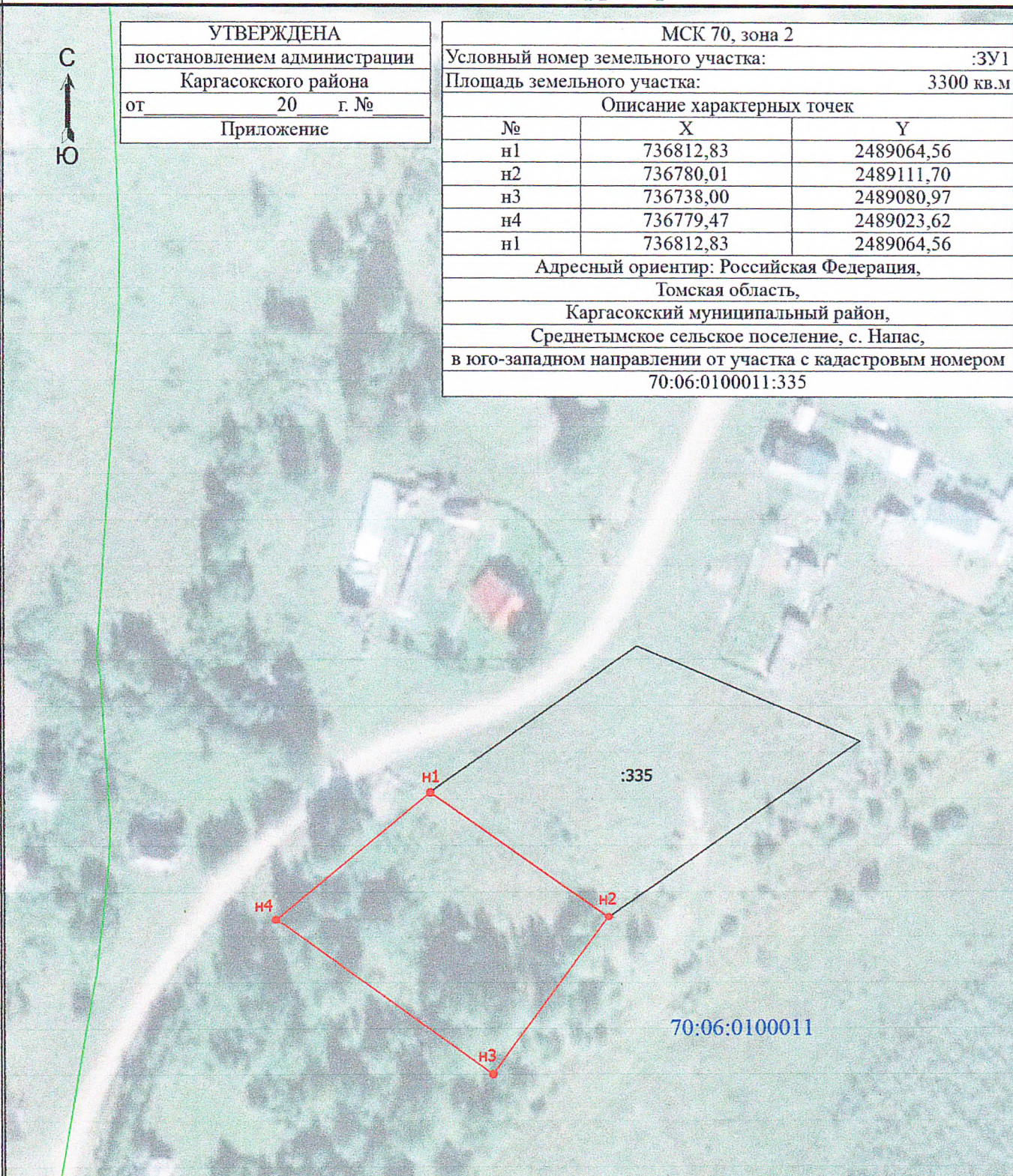


## Схема расположения земельного участка или земельных участков на кадастровом плане территории



УТВЕРЖДЕНА	
постановлением администрации	
Каргасокского района	
от	20
г. №	г. №
Приложение	

МСК 70, зона 2		
Условный номер земельного участка:		:ЗУ1
Площадь земельного участка:		3300 кв.м
Описание характерных точек		
№	X	Y
н1	736812,83	2489064,56
н2	736780,01	2489111,70
н3	736738,00	2489080,97
н4	736779,47	2489023,62
н1	736812,83	2489064,56
Адресный ориентир: Российская Федерация,		
Томская область,		
Каргасокский муниципальный район,		
Среднетымское сельское поселение, с. Напас,		
в юго-западном направлении от участка с кадастровым номером		
70:06:0100011:335		



Масштаб 1:1500

**Условные обозначения**

- - Часть границы, местоположение которой определено при выполнении кадастровых работ
- - Характерная точка границы земельного участка, сведения о которой отсутствуют в ЕГРН, местоположение которой определено при кадастровых работах (новая характерная точка)
- н1 - Обозначение новой характерной точки
- 70:06:0100011 - Номер кадастрового квартала
- :335 - Кадастровый номер земельного участка
- - Граница зоны с особыми условиями