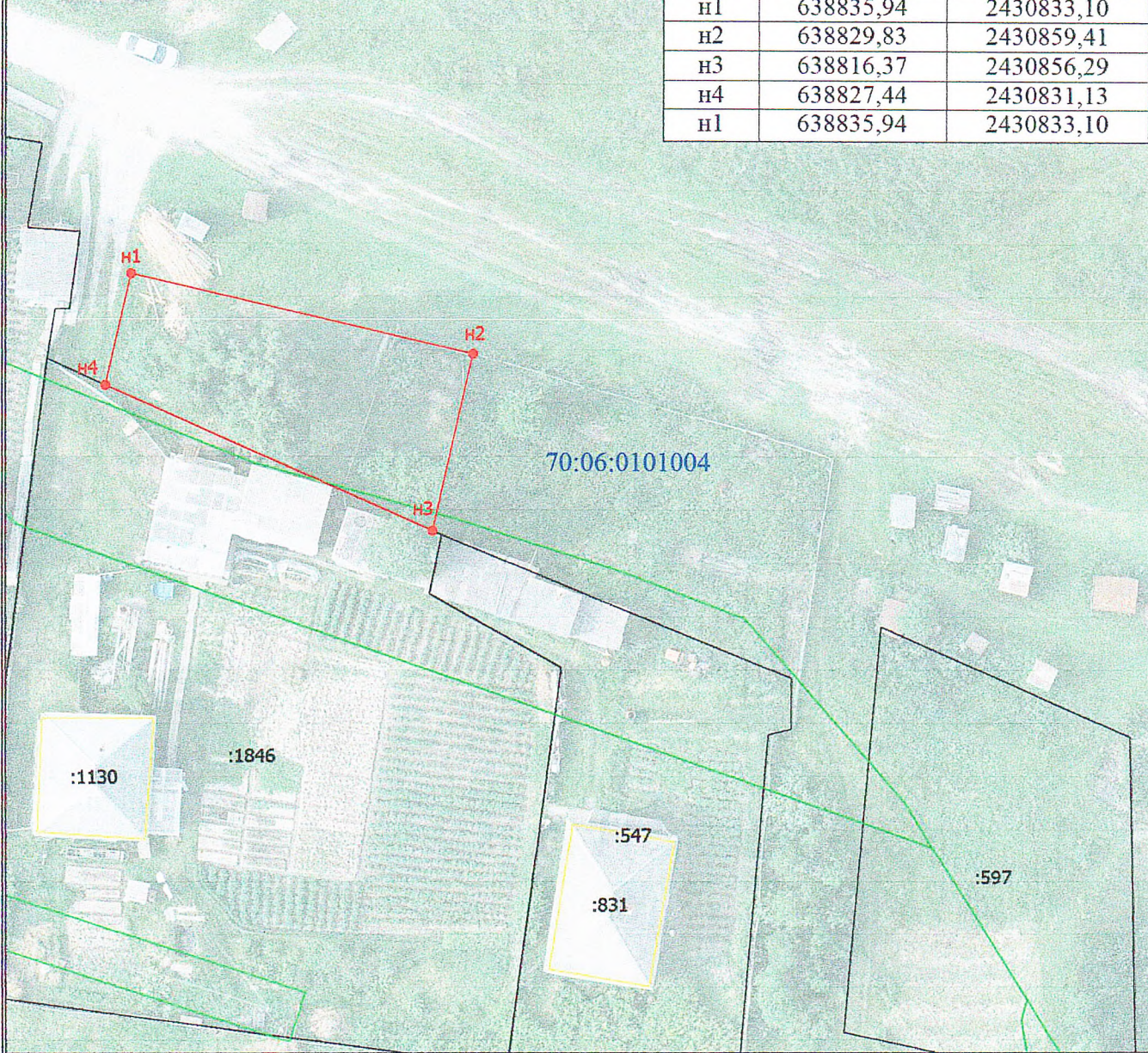


Схема расположения земельного участка или земельных участков на кадастровом плане территории



УТВЕРЖДЕНА
постановлением администрации
Каргасокского района
от 20 г. №
Приложение

МСК-70, зона 2		
Условный номер земельного участка: :ЗУ1		
Площадь земельного участка: 304 кв.м		
Описание характерных точек		
№	X	Y
н1	638835,94	2430833,10
н2	638829,83	2430859,41
н3	638816,37	2430856,29
н4	638827,44	2430831,13
н1	638835,94	2430833,10



Масштаб 1:500

Условные обозначения

- - Часть границы, местоположение которой определено при выполнении кадастровых работ
- - Характерная точка границы земельного участка, сведения о которой отсутствуют в ЕГРН, местоположение которой определено при кадастровых работах (новая характерная точка)
- н1 - Обозначение новой характерной точки
- :547 - Кадастровый номер земельного участка
- :831 - Кадастровый номер здания
- - Часть границы, сведения ЕГРН о которой позволяют однозначно определить ее положение на местности
- - Граница здания, граница сооружения
- - Граница зоны с особыми условиями
- 70:06:0101004 - Номер кадастрового квартала