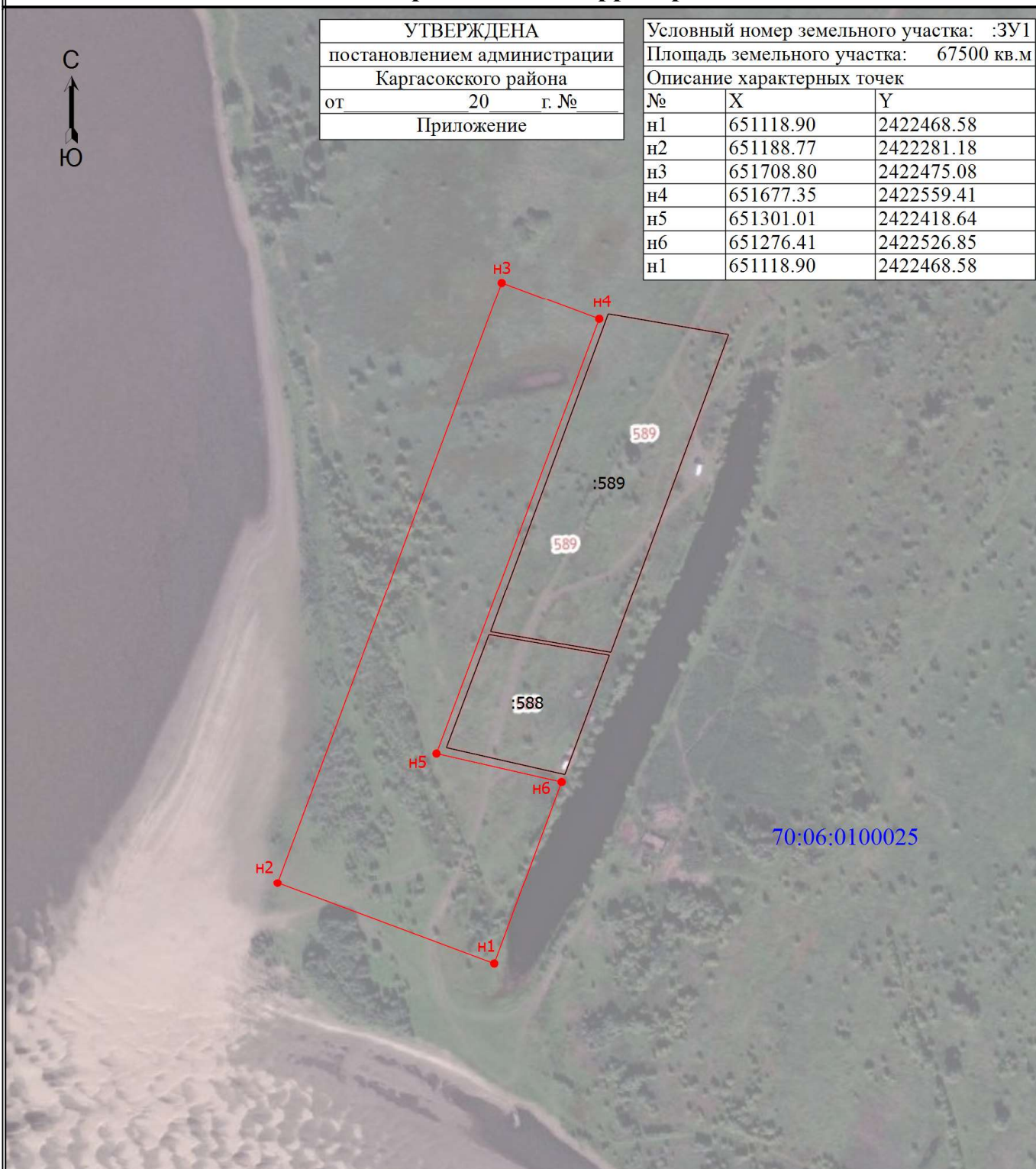


Схема расположения земельного участка или земельных участков на кадастровом плане территории



УТВЕРЖДЕНА	
постановлением администрации	
Каргасокского района	
от	20 г. №
Приложение	

Условный номер земельного участка: :ЗУ1		
Площадь земельного участка: 67500 кв.м		
Описание характерных точек		
№	X	Y
н1	651118.90	2422468.58
н2	651188.77	2422281.18
н3	651708.80	2422475.08
н4	651677.35	2422559.41
н5	651301.01	2422418.64
н6	651276.41	2422526.85
н1	651118.90	2422468.58



Масштаб 1:5000

Условные обозначения

- - Часть границы, местоположение которой определено при выполнении кадастровых работ
- н1 - Обозначение новой характерной точки
- - Характерная точка границы земельного участка, сведения о которой отсутствуют в ЕГРН, местоположение которой определено при кадастровых работах (новая характерная точка)
- :588 - Кадастровый номер земельного участка
- - Часть границы, сведения ЕГРН о которой позволяют однозначно определить ее положение на местности
- 70:06:0100025 - Номер кадастрового квартала