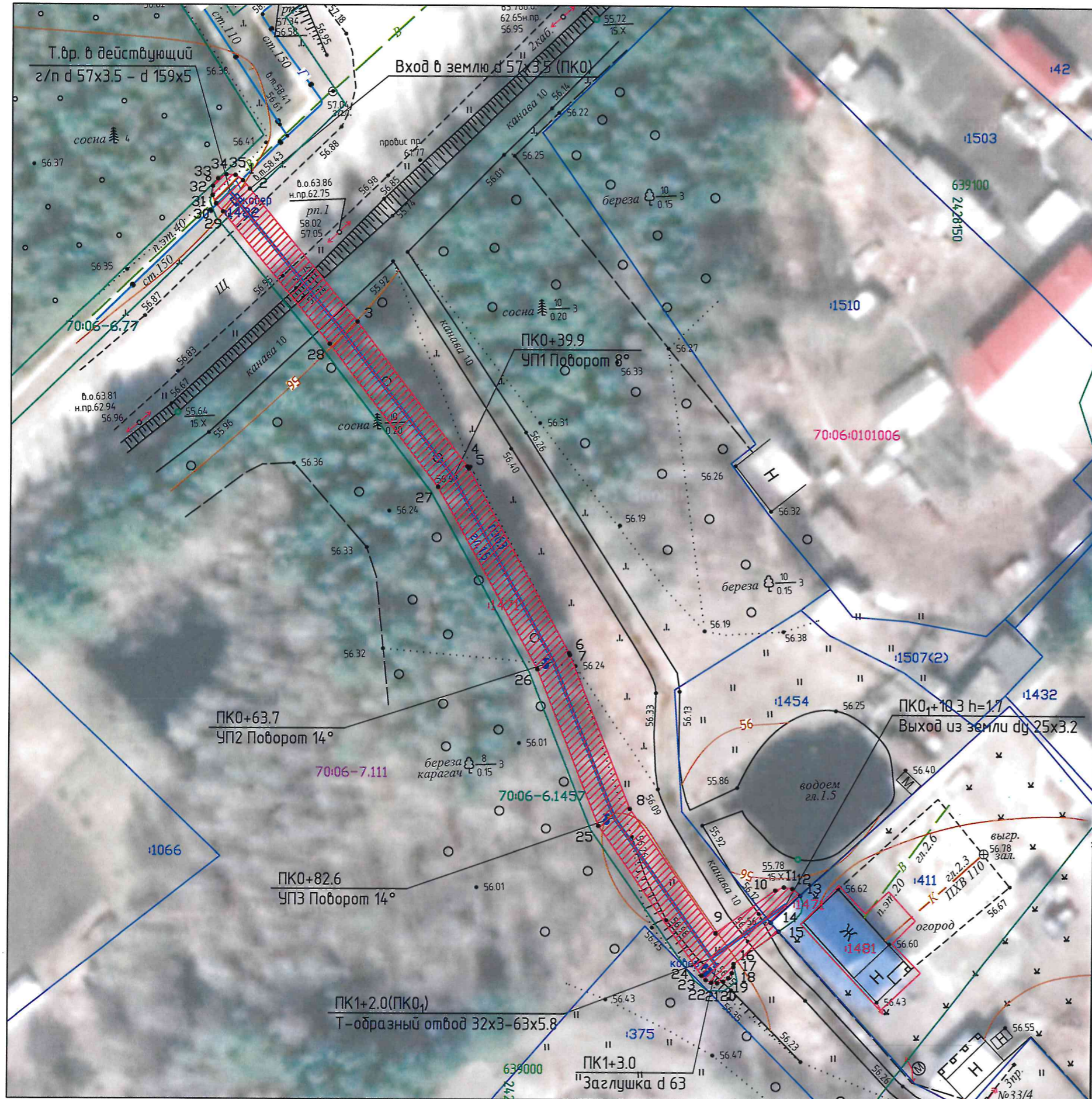


СХЕМА РАСПОЛОЖЕНИЯ ГРАНИЦ ПУБЛИЧНОГО СЕРВИТУТА НА КАДАСТРОВОМ ПЛАНЕ ТЕРРИТОРИИ




Масштаб 1:500



Условные обозначения:

- 1 Характерная точка границы публичного сервитута
- Граница публичного сервитута
- Границы сооружений ЕГРН
- Ось существующего сооружения
- Граница территориальной зоны
- Границы земельных участков ЕГРН
- :411 Обозначение кадастрового номера
- 70:06-6.1457 Граница/реестровый номер зоны с особыми условиями использования территории
- 70:06-0101006 Граница/номер кадастрового квартала
- 70:06-7.111 Обозначение территориальной зоны



Кадастровый инженер  М.А. Городецкая